



**COVID-19  
TERMOMETRO Y  
ANTIBACTERIAL  
SIN CONTACTO  
(TASC)**


**Sf**

**COMPANIES**

**INFRAESTRUCTURA E INGENIERIA  
CONSTRUCCION Y ACABADOS**

 57 320 2162302  
1 - 305 6003426

 57 320 2162302

 Colombia - USA- Canada

 [www.sfcompanies.com](http://www.sfcompanies.com)  
[info@sfcompanies.com](mailto:info@sfcompanies.com)

 /sfcompanies

# Termómetro Infrarrojo sin Contacto



57 320 2162302  
1 - 305 6003426

57 320 2162302

www.sfcompanies.com  
info@sfcompanies.com



 /sfcompanies

 Colombia - USA- Canada

Con la presente nos permitimos presentar a consideración nuestra propuesta de negocios para la comercialización de Termómetros Infrarrojos sin Contacto, un dispositivo destinado a medir la temperatura de la frente en bebés, niños, adolescentes y adultos, sin tener contacto con el cuerpo humano.

De la mano de nuestros especialistas nos encontramos en la capacidad de poner a su disposición la más avanzada tecnología y el mejor equipo humano, atento a resolver todas sus inquietudes a la mayor brevedad posible.

Esperamos que la información aquí contenida sea de su total interés y que podamos contar con sus valiosos comentarios.

 57 320 2162302  
1 - 305 6003426

 57 320 2162302

 [www.sfcompanies.com](http://www.sfcompanies.com)  
[info@sfcompanies.com](mailto:info@sfcompanies.com)



 /sfcompanies

 Colombia - USA- Canada

## PRODUCTO A IMPLEMENTAR – FICHA TECNICA

### 1. Condiciones de uso normal

- Temperatura del ambiente -10°C – 40°C (50°F - 104 °F)
- (Evitar la exposición directa del dispositivo al sol)
- Humedad relativa - Menos de 85%
- Altitud - 700 hPa a 1060 hPa

### 2. Temperatura para almacenaje y transporte

- ~20°C ~ 55°C (-4°F ~ 131°F)
- Humedad relativa - Menos de 95%
- Altitud - 700 hPa a 1060 hPa

### 3. Entrada/ Input: 110 VAC, 60Hz

### 4. Dimensiones y características del producto:

- 25cmx 90cmx 6cm Aproximadamente (Frente x Alto x Fondo)
- Acrílico cristal 8mm
- Iluminación LED (RGB)
- Sensor infrarrojo de proximidad: 5cm (min.) - 20cm (máx.) aproximadamente
- Amplificador sonido: 1W -Demarcación indicativa posición usuario / para piso/ impresión vinilo Floor graphic



### 5. Peso de la unidad: Aproximadamente 3,5kg (sin dispensador de gel antibacterial)

57 320 2162302  
1 - 305 6003426

57 320 2162302

www.sfcompanies.com  
info@sfcompanies.com



 /sfcompanies

 Colombia - USA- Canada

**6. Tipo de Anclaje:** Anclaje metálico

**7. Rango de medida:** 32°C ~ 42.9°C (89.6 °F ~ 109.2 °F)

**8. Exactitud:**

32.0°C ~ 34.9°C (89.6 °F - 94.8 °F) + 0.3°C (+0.6 °F)

35.0°C ~ 42.0°C (95.0 °F ~ 107.6 °F) + 0.2°C (+ 0.4 °F)

42.1°C ~ 42.9°C (107.8 °F ~ 109.2 °F) + 0.3°C (+ 0.6 °F)

**9. Distancia de medida:** 3cm ~ 5 cm (1.2 in ~ 2in)

**10. Apagado automático:** Menos de 30 segundos

**11. Memoria:** 32 medidas

### ADVERTENCIA

- No apto para uso en intemperie.
- No apto para tener contacto con agua.
- El anclaje se debe realizar sobre una superficie plana, usando la base metálica que trae el producto.
- No ubicar sobre el producto elementos magnéticos, alimentos o bebidas.
- Mantenimiento técnico recomendado cada 100.000 lecturas
- No cubre garantía del producto si se evidencia manipulación y/o alteración del mismo.

 57 320 2162302  
1 - 305 6003426

 57 320 2162302

 [www.sfcompanies.com](http://www.sfcompanies.com)  
[info@sfcompanies.com](mailto:info@sfcompanies.com)



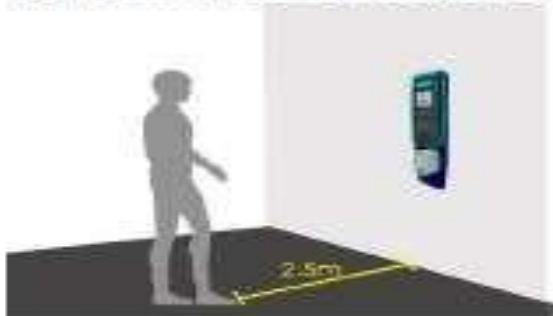
 /sfcompanies

 Colombia - USA- Canada

# MANUAL DE USO

## INSTRUCCIONES.

1. El usuario debe aproximarse al objeto.



2. Una vez el usuario este frente al objeto, el sensor de proximidad lo detecta y la luz LED del dispositivo cambiara de color.



3. El usuario debe identificar y acercar la frente al punto de toma de temperatura.



57 320 2162302  
1 - 305 6003426

57 320 2162302

www.sfcompanies.com  
info@sfcompanies.com



f /sfcompanies

Colombia - USA- Canada



4. Una vez el dispositivo toma la temperatura, esta se indicará en la pantalla.



5. El usuario debe acercar sus manos y hacer uso del dispensador de gel antibacterial.



6. Una vez el usuario abandone la estación, la luz LED cambiara de color después de 5 segundos, indicando que puede ser usado nuevamente.



57 320 2162302  
1 - 305 6003426

57 320 2162302

www.sfcompanies.com  
info@sfcompanies.com

Sf

COMPANIES

INFRAESTRUCTURA E INGENIERIA  
CONSTRUCCION Y ACABADOS

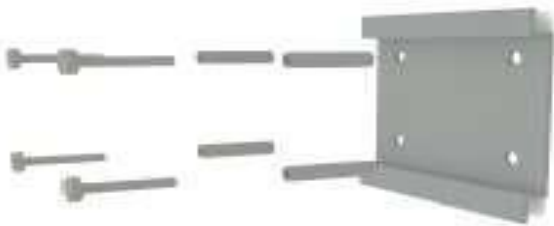
f /sfcompanies

Colombia - USA- Canada

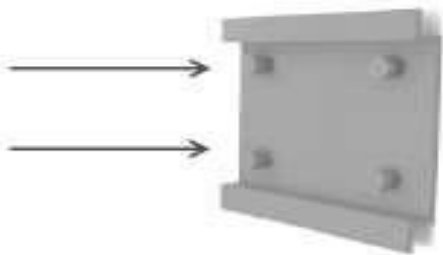
# MANUAL DE INSTALACION Y USO

## INSTRUCCIONES:

1. Ubicar la platina de anclaje, chasos y pernos.



2. Asegurar la platina a la pared, usando los chasos y pernos.



1. Dispositivo;
2. Pernos;
3. Chasos;
4. Platina de anclaje;
5. Demarcacion indicativa.



3. Deslizar el dispositivo sobre la platina de anclaje.



57 320 2162302  
1 - 305 6003426

57 320 2162302

www.sfcompanies.com  
info@sfcompanies.com

Sf

COMPANIES

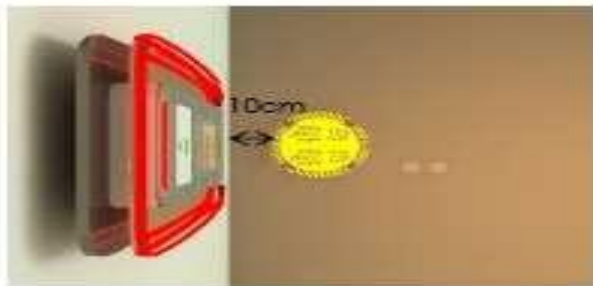
INFRAESTRUCTURA E INGENIERIA  
CONSTRUCCION Y ACABADOS

f /sfcompanies

Colombia - USA - Canada



4. Ubicar la demarcación indicativa para la posición del usuario a 10cm de distancia de la pared.



5. Conectar a energía eléctrica el dispositivo.



6. Encender el dispositivo.



\* NOTA: La altura recomendada para la instalación de dispositivo es 1,71m



### Advertencia.

Si a la persona que se le realiza la medición presenta temperatura alta, la grabación continúa, de esta forma el personal a cargo debe aislar a la persona y seguir los procedimientos establecidos en su organización.

57 320 2162302  
1 - 305 6003426

57 320 2162302

www.sfcompanies.com  
info@sfcompanies.com



 /sfcompanies

 Colombia - USA- Canada

## INVERSIÓN


La propuesta económica presentada a continuación tiene en cuenta las cantidades a producir de acuerdo con la orden de compra generada y necesidad de nuestro cliente.

Rango en Unidades	Valor Unidad
1-50	\$1.600.000
50-100	\$1.562.500
100-200	\$1.525.000
200-350	\$1.487.500
350-500	\$1.450.000
Dispensador de Gel Manual por Unidad	\$65.000
Dispensador de Gel Automático por Unidad	\$250.000
Mantenimiento por Unidad cada 100.000 lecturas	\$250.000

\* Garantía por unidad de 3 meses o por defecto de fabricación.

## FORMA DE PAGO

50 % para iniciar producción y 50 % para entregar el producto, No incluye instalación

 57 320 2162302  
1 - 305 6003426

 57 320 2162302

 [www.sfcompanies.com](http://www.sfcompanies.com)  
[info@sfcompanies.com](mailto:info@sfcompanies.com)



 /sfcompanies

 Colombia - USA- Canada

Gadi Fogelman  
Cel 3202162302  
info@scompanies.com

 57 320 2162302  
1 - 305 6003426

 57 320 2162302

 www.scompanies.com  
info@scompanies.com



 /scompanies

 Colombia - USA- Canada



SF

COMPANIES

INFRAESTRUCTURA E INGENIERIA

CONSTRUCCION Y ACABADOS

57 320 2162302  
1 - 305 6003426

57 320 2162302

[www.sfcompanies.com](http://www.sfcompanies.com)  
[info@sfcompanies.com](mailto:info@sfcompanies.com)

 /sfcompanies

 Colombia - USA - Canada