

The logo consists of the letters 'S' and 'F' in a white, stylized, sans-serif font, positioned inside a black triangle.

COMPANIES


INFRAESTRUCTURA E INGENIERIA  
CONSTRUCCION Y ACABADOS



**Distribuidores  
exclusivos de  
productos DS Brown**


The D.S. Brown Company

Bridge the World with Leading Infrastructure Solutions

 /sfcompanies

 Colombia - USA - Canada

 [www.sfcompanies.com](http://www.sfcompanies.com)  
[info@sfcompanies.com](mailto:info@sfcompanies.com)

 57 320 2162302  
1 - 305 6003426

 57 320 2162302





# Productos para Pavimentos

The D.S. Brown Company



# Tabla de Contenido

- Sellos para Pavimento Delastic®



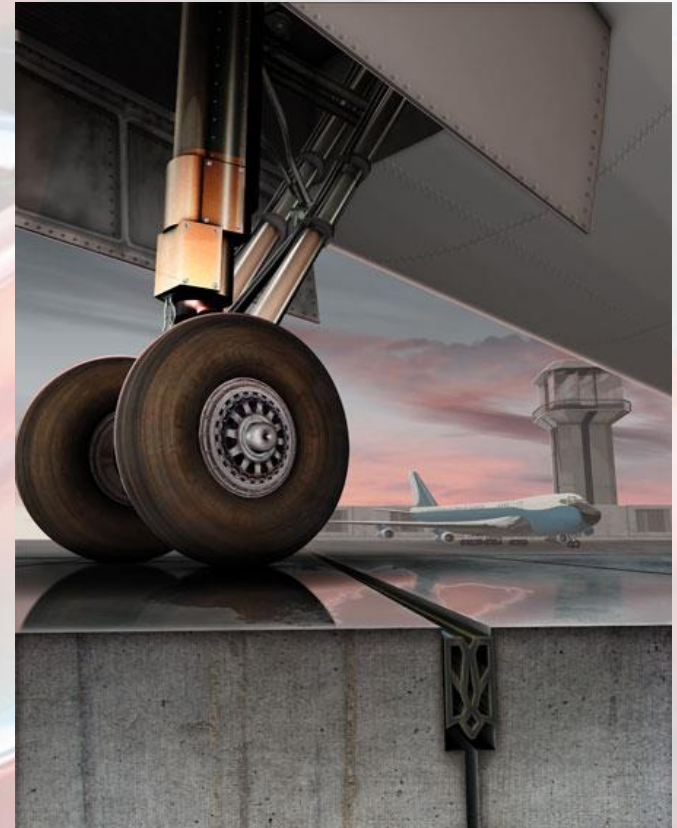
- Concreto Elastomérico Delpatch™





# Sellos para Pavimento Delastic®

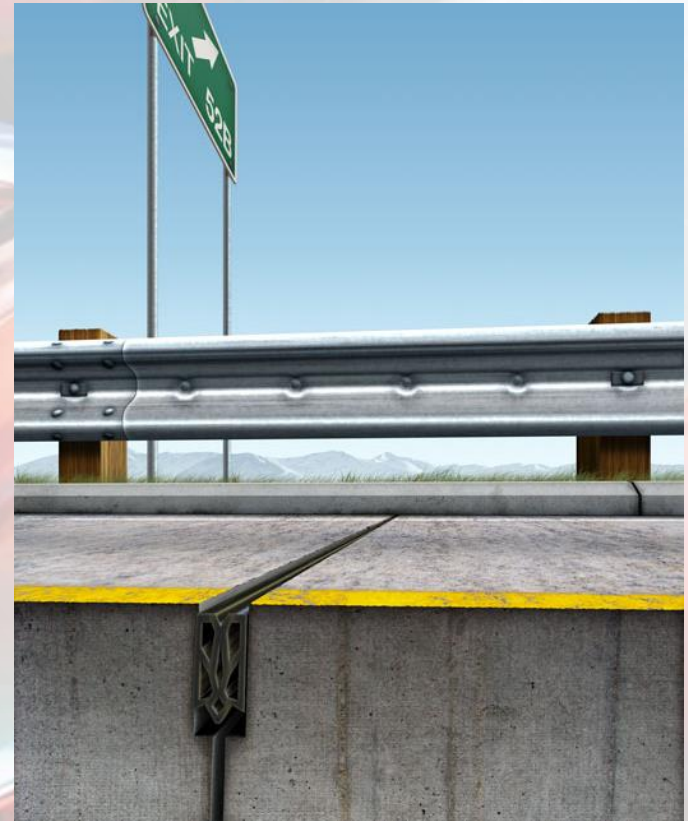
- Los sellos para pavimento Delastic® son extruidos de compuestos de neopreno cumpliendo con normas y especificaciones como ASTM, DOT y FAA
- Los sellos para pavimento Delastic® son un sellante duradero y con gran costo-beneficio





# Sellos para Pavimento Delastic®

- No se requiere adhesivo
- Comprimido en sitio
- Ejerce presión hacia fuera









# Beneficios del Delastic® – Vida Útil

Sellos de Asfalto Caliente

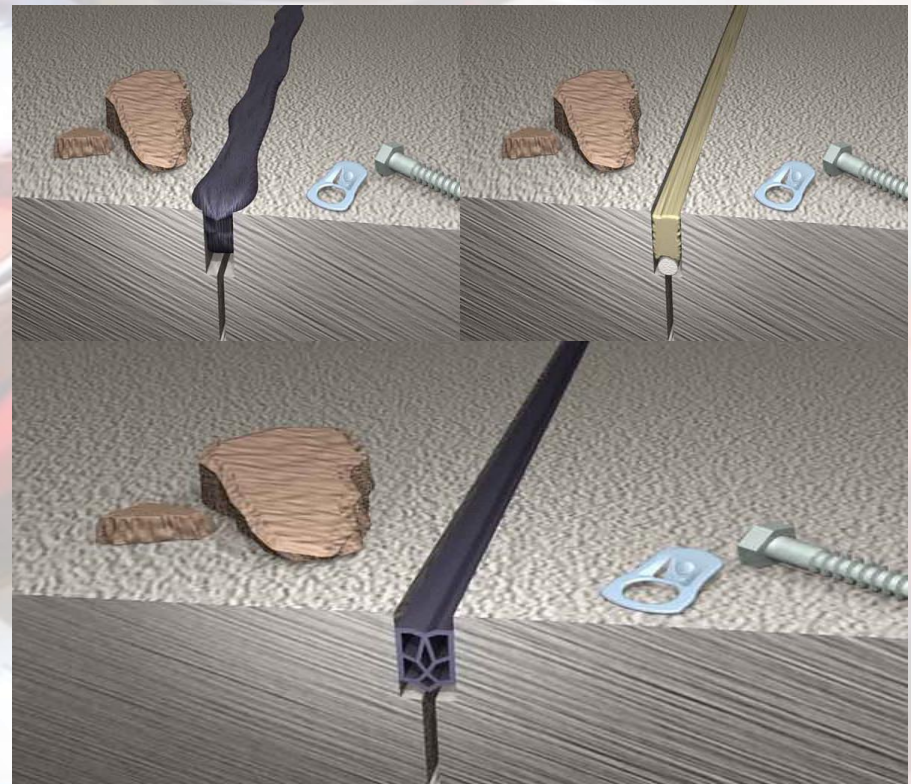
- Duración de 2 a 3 años

Sellos de Silicona

- Duración de 6 a 10 años

Sellos Delastic®

- Duración de 15 a 25 años



# Beneficios del Delastic® Benefits – Costo

Costo de los Sellantes  
(basado en estudio de Caltrans)

Sellos de Asfalto Caliente

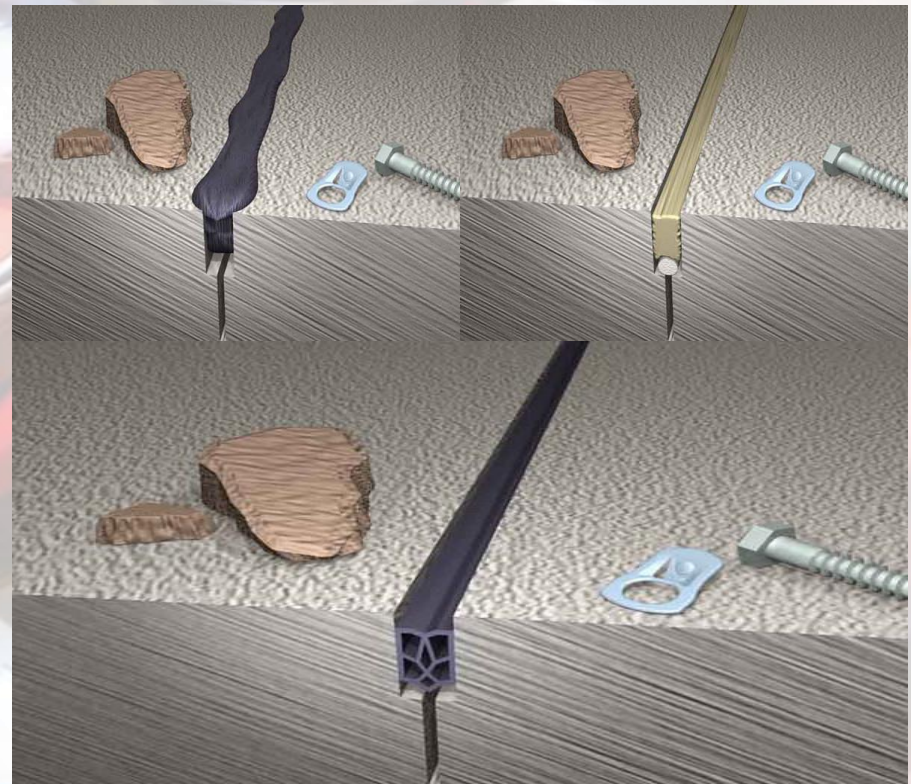
- **\$.15 por ft**

Sellos de Silicona

- **\$.35 a .45 por ft**

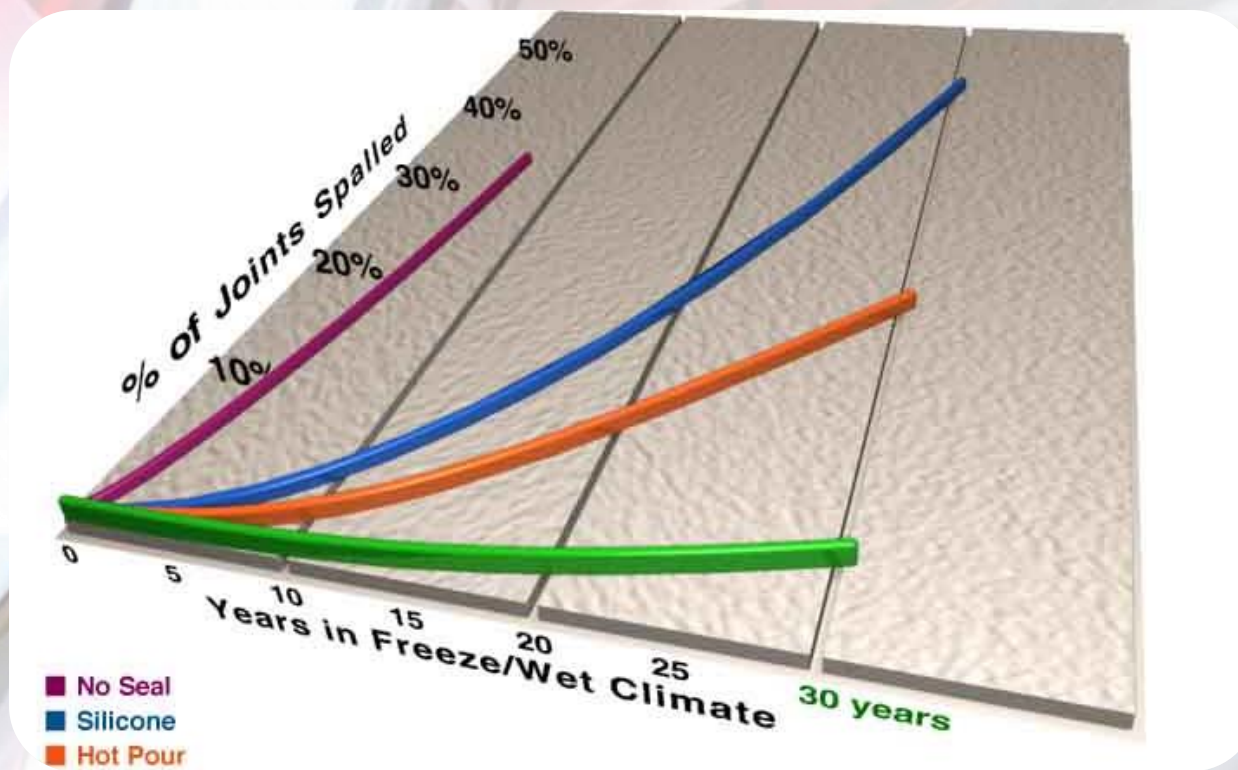
Sellos Delastic

- **\$.45 a \$.55 por ft**





# Beneficios del Delastic® – Reducción en el Astillamiento



# Usuarios del Delastic® – Aeropuertos

Detroit Metropolitan  
Seattle Tacoma International  
Washington Dulles International  
El Paso International  
Cincinnati/Northern KY  
Memphis International  
Pittsburgh International  
Orlando International  
Denver International  
Phoenix Sky Harbor

Las Vegas McCarran International  
Houston Intercontinental  
Ellington Field  
Houston Hobby  
Mid America Airport  
Albuquerque International  
Newark International  
Tampa International  
Portland International  
St. Cloud Minnesota  
Fresno Airport  
Will Rogers OKC Airport



















# Concreto Elastomerico Delpatch™

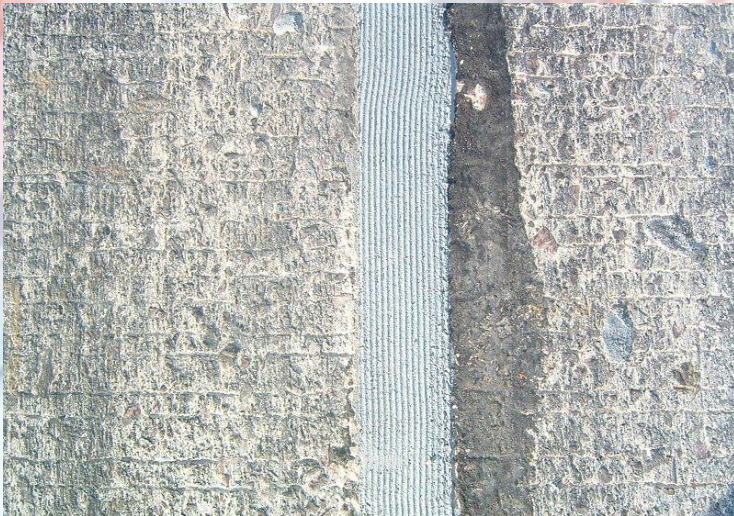
Delpatch™ es un compuesto elastomerico basado en poliuretano que desarrolla alta resistencia y permite una buena adherencia con el concreto o acero





# Concreto Elastomérico Delpatch™ - Aplicaciones

- Usado por dueños, especificadores y Departamentos de Transporte para reparar grietas y astillamiento en aeropuertos y carreteras



- Usado exitosamente en reparaciones de pistas de aterrizaje para instalar iluminación



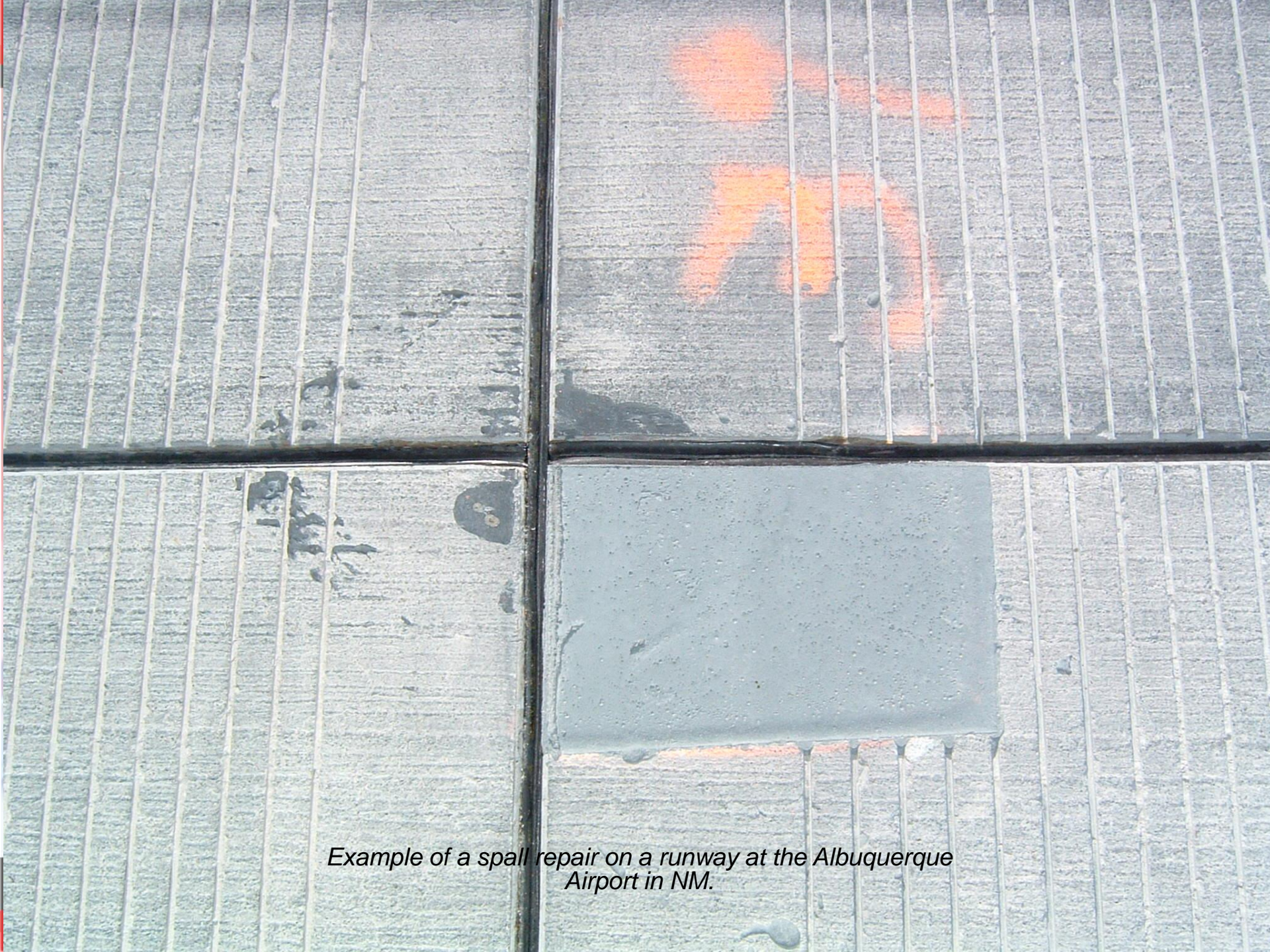
# Concreto Elastomero Delpatch™ - Ventajas

- Capacidad de soporte para altas cargas
- Excelentes propiedades anti Astillamiento
- Gran adhesión a concreto y acero
- Resistente al impacto



- Auto nivelante
- Soporta trafico 1 hora después de instalado
- Fácil instalacion





*Example of a spill repair on a runway at the Albuquerque Airport in NM.*











***Example of a repair at  
the Phoenix Sky  
Harbor Airport in AZ.***









**Example of runway lighting retrofit project at the Sioux Falls SD Airport.**



 /sfcompanies

 Colombia - USA- Canada

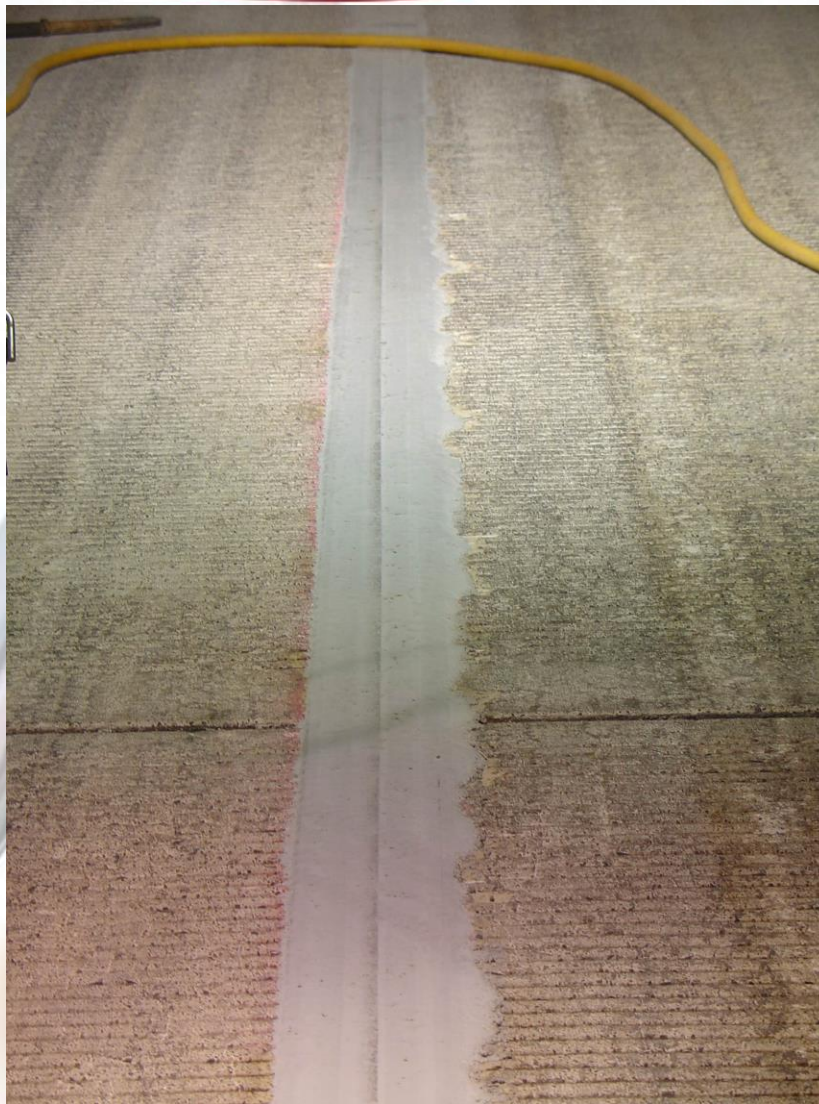
 [www.sfcompanies.com](http://www.sfcompanies.com)  
[info@sfcompanies.com](mailto:info@sfcompanies.com)

 57 320 2162302  
1 - 305 6003426

 57 320 2162302



**Example of runway  
lighting retrofit project  
at the Sioux Falls SD  
Airport.**







*Example of runway lighting retrofit project at the Sioux Falls SD Airport.*





**Aeropuerto  
Internacional de Tampa,  
2013**













































**Example of runway lighting retrofit project at the Sioux Falls SD Airport.**





**Example of runway lighting retrofit project at the Sioux Falls SD Airport.**









**Example of  
runway lighting  
retrofit project at  
the Sioux Falls SD  
Airport.**



**Example of  
runway lighting  
retrofit project at  
the Sioux Falls SD  
Airport.**





**Example of  
runway lighting  
retrofit project at  
the Sioux Falls SD  
Airport.**















































# Información de Contacto




**S F**  
**C O M P A N I E S**

INFRAESTRUCTURA E INGENIERIA  
CONSTRUCCION Y ACABADOS

***infraestructura@sfcompanies.com***

***Phone: 3202162302***

***Web: www.sfcompanies.com***

 /sfcompanies

 Colombia - USA- Canada

 [www.sfcompanies.com](http://www.sfcompanies.com)  
[info@sfcompanies.com](mailto:info@sfcompanies.com)

 57 320 2162302  
1 - 305 6003426

 57 320 2162302